

今年は早めに
大掃除
しませんか！



大滝商事の売買情報

創業より信頼と実績で **57年**

弊社ホームページをご覧ください。「大滝商事」検索→不動産部をクリック



条件交渉
できます

湯河原町宮上★中古戸建★5LDK 350万円
温泉場中央バス停歩4分 ままの湯さんそば <媒介>

- ◆湯河原町宮上 603-3
- ◆木造2階建
- ◆土地面積/172.85㎡ (52.37坪)
- ◆建物/97.70㎡ (29.55坪)
- 1階：和室6畳・4.5畳・3畳、
板間1.5帖、LDK約10帖
- 2階：和室6畳・6畳、サンルーム
- ◆公共水道・個別浄化槽・プロパン
- ◆駐車場/なし ◆土地権利/所有権
- ◆建ぺい率/80%・容積率/240%
- ◆用途地域/商業

車は進入できません。引越しは大変ですが引越した後はゆっくり落ち着ける場所です。



再建築の際、約2mセットバックが必要です。

令和5年も残り1ヶ月★やい残しのないように有意義にお過ごしください！

温泉場商店街★更地渡しの売地 980万円
店舗付住宅用地などにいかがですか！<媒介>

- ◆湯河原町宮上 455-1 及び 3
- ◆「見附町」バス停歩2分
- ◆土地面積/111.56㎡ (33.74坪)
- ◆土地権利/所有権
- ◆地目/宅地
- ◆用途地域/商業
- ◆プロパン・公共上水道・浄化槽
- ※新築の際は下水道接続必要
- ◆建ぺい率/80% ◆容積率/400%
- 温泉引込可能
- ※引込む場合には月額温泉使用料の他、工事費用と諸経費がかかります。



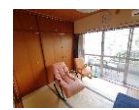
年末年始は温泉でゆっくりしませんか！湯河原サニーハイツ2号館 2階
2K 580万円 源泉かけ流し温泉大浴場から海眺望♪ペット飼育OK <媒介>

- ◆熱海市泉 231-14 お部屋からは海が見えませんが
- ◆鉄筋コンクリート造4階建2階
- ◆和室6畳・6畳、K約4帖
- ◆「落合橋」バス停歩約5分
- ◆管理費14,790円
- ◆修繕積立金8,699円
- ◆駐車場/日貸(1日500円)
月極はご質問ください

温泉大浴場は清掃時間以外24時間入浴できます



小型犬か猫どちらか1匹のみ飼育可能



◆土地◆ ※地目が畑の物件は、農地転用許可申請が必要となります。

No.	土地所在	交通	価格万円	面積㎡	面積坪	地目	用途地域	建ぺ率	容積率	取扱い
1	吉浜	真鶴駅徒歩18分	700	236	71.39	畑	無指定	50	100	媒介
2	吉浜	真鶴駅徒歩20分	1,180	155	46.88	畑	無指定	60	200	媒介
3	吉浜	真鶴駅徒歩17分	3,000	998	301.89	山林	無指定	50	100	媒介
4	宮上	宮上会館バス停歩2分	500	75.2	22.75	宅地	商業	80	240	媒介
5	熱海市泉	落合橋バス停歩20分	100	806.15	243.86	宅地	第2種中高層住専	40	200	媒介
6	熱海市泉	落合橋バス停歩10分	290	326.1	98.64	宅地	第2種中高層住専	40	200	媒介

◆5・6 温泉引込可能(別途料金がかかります。聖ヶ丘ドクタービレッジ)

湯河原町宮下★売地(古家あり) 約48坪
880万円 五所神社の少し上です <媒介>

- ◆湯河原町宮下 368-7
- ◆土地面積/158.67㎡ (47.99坪)
- ◆湯河原駅徒歩約14分 住環境良好！
- ◆土地権利/所有権 ◆地目/宅地
- ◆建ぺい率/60%・容積率/160%
- ◆用途地域/第1種住居地域
- ◆公共上下水道・プロパンガス
- ◆現況/古家あり ※解体費用は買主様負担です
- 再建築の際、約30cm(面積約1㎡)のセットバックが必要です。



弊社仲介の住宅購入について

自宅を購入する時に、最重要点は、皆さまそれぞれ違うと思います。土地を購入されて、ハウスメーカーさんで建築される方、格安中古物件を購入し、リフォームされる方、温泉地ならではの温泉付き中古マンションを購入される方など...これからは、資産価値が下がらない住宅をポイントに住宅探しをしてみませんか！物件の良い点だけでなく、マイナス点も開示しマイナスをプラスに変えていけるような発想を一緒に楽しみませんか！、購入される方の小さな疑問にも納得いくまでご説明して「貴方に任せてよかった」と言っていただけの不動産仲介を心掛けております。まずは、改装して広々とした店舗で、お気軽にご相談ください！ご来店お待ちしております。

熱海市泉★中古戸建★3SLDK 2,680万円
角地★広い庭あります♪ 住環境良好 <媒介>

- ◆熱海市泉
- ◆「落合橋」バス停歩約15分
- ◆木造瓦葺2階建
- ◆土地面積/292.96㎡ (88.62坪)
- ◆和室8畳・6畳、洋室6.5帖、LD16帖、K6帖、納戸6.3帖
- ◆公共上水道・個別浄化槽・プロパン
- ◆土地権利/所有権 ◆地目/宅地
- ◆建ぺい率/40% ◆容積率/200%
- ◆駐車場/2台分
- ◆用途地域/第2種中高層住専
- 所有者居住中につき内見ご予約をお願いします



読書したくなるような広くて開放的なお風呂です♪

◆中古戸建◆

No.	土地所在	交通	価格万円	土地㎡	土地坪	建物坪	間取
1	真鶴町真鶴584-2	真鶴駅徒歩14分	950	119	(36)	37.66	6DK
2	熱海市泉(居住中)	落合橋バス停歩13分	1,480	313.42	(94.81)	29.05	3LDK

※2は居住中につき内見ご予約をお願いします。

★売買物件大募集中★ 査定・調査・販売募集すべて無料です！



営業部長のつぶやき

12月ですわ！1年の締めくくりの「ボウリング大会」の季節になりました！ 去年は7連続ストライクのハイスコア-237をだしているの、今年は、どんな結果がでるか楽しみです！ ボウリングとスキーは似てるような気がします。身体が感覚を覚えているのでしょうか。昔、ボウリングを楽しんだ年代の方、またやってみませんか♪90歳で毎週やっている元気な方もいますので、74歳の私はまだまだですわ！
令和5年も後1ヶ月です。来年に向けての物件探しのお役に立てるよう身体鍛えますので、お気軽にお声かけください！



神奈川県知事免許(16)第1920号
(公社)神奈川県宅地建物取引業協会会員
(公社)首都圏不動産公正取引協議会会員
(公社)全国宅地建物取引業保証協会会員

〒259-0314 足柄下郡湯河原町宮上357-1

大滝商事株式会社

理想郷バス停前 湯河原パッキーボウル1F

広告有効期限令和5年12月末日

営業時間 9時～18時
定休日 日曜日
《祝日営業》

TEL 0465-63-0005

FAX 0465-63-0004

URL <https://www.ootaki-s.co.jp>

ootaki3571@ootaki-s.co.jp

